

LE DOUTE ~

Ar mar hag ar mor



INFOS GÉNÉRALES

Date de mise à jour de la fiche : 01/09/2025

Durée du spectacle : 1h10/1h15

Au plateau : 3 personnes + 1 dispositif roulant

Type de public : familial, à partir de 8 ans

ÉQUIPE

- 1 comédien-conteur : Lukaz Nedeleg
- 1 musicienne (harpes) : Alice Soria-Cadoret
- 1 musicien (machines) : Nikolaz Cadoret
- 1 régisseuse lumière : Carolina Carballeira (ou remplacement Teddy Guilbaud)
- 1 régisseuse son

PLATEAU

Conditions du plateau

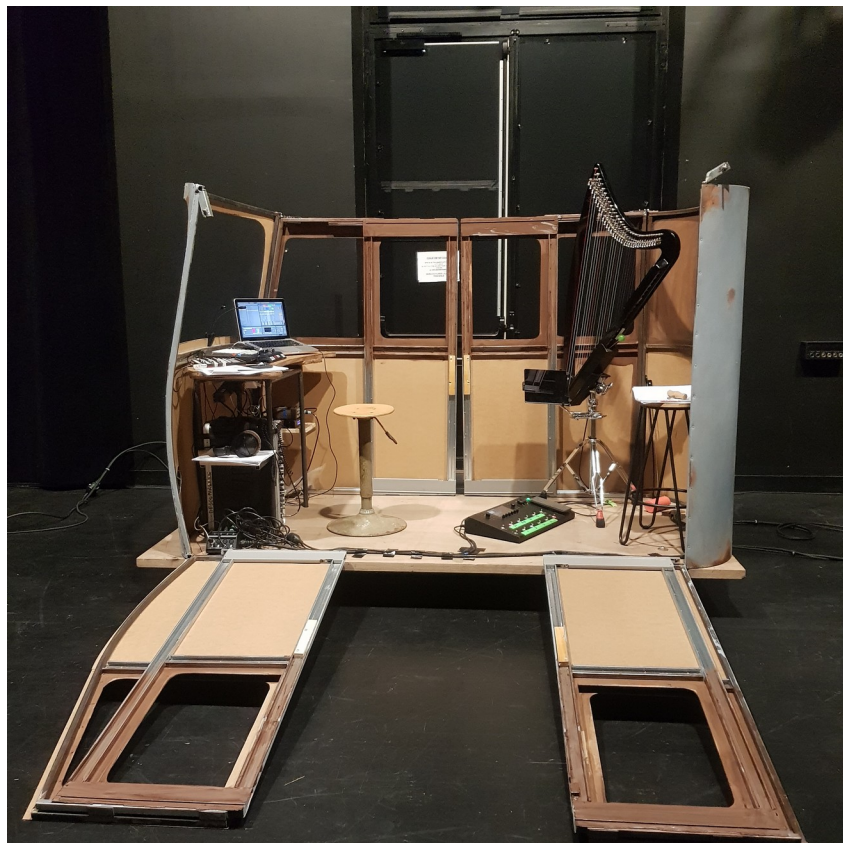
- salle : noir nécessaire
- extérieur : le soir ou la nuit

Dimensions minimales du plateau

- ouverture : 7 mètres
- profondeur : 7 mètres
- hauteur sous gril : 4,50 mètres

Description du dispositif

- Les musicien-nes sont installé-es dans une plate-forme roulante, reliée au patch par un multipaire de 30m (8X4) et alimenté par un prolongateur permettant de couvrir l'ensemble du plateau.
- Le comédien-contreur est mobile, équipé d'un micro HF.
- La plate-forme roulante prend la forme d'un camion dont les quatre côtés se dégoupillent pour être déposés au sol. Dimensions : 250 cm de long / 125 cm de large. Nécessité que le plateau soit parfaitement dégagé et plat, afin que l'on puisse y rouler sans encombres. L'équipe artistique transporte le décor dans une remorque et doit pouvoir se garer et la stocker à proximité du plateau de jeu.

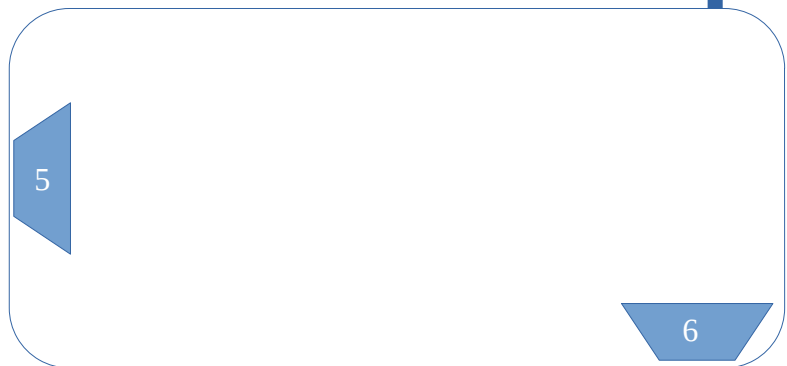


SON

Voir schéma et informations pages suivantes

Attention : merci par avance de bien prêter attention à ces indications et de préparer la balance son en conséquence pour pouvoir être efficace le jour J.

[1/2/3/4
/5/7/8]



[6]



[9]

Patch

N° Patch Plateau	N° Patch Console	Instrument	Micro
1	1	PROD L	XLR (sous-patch)
2	2	PROD R	XLR (sous-patch)
3	3	HARPE L	XLR (sous-patch)
4	4	HARPE R	XLR (sous-patch)
5	5	DPA LUKAZ	XLR (sous-patch) DPA + Système HF fourni
6	6	58 LUKAZ	Mic Main HF
7	7	FX VX L	XLR (sous-patch)
8	8	FX VX R	XLR (sous-patch)
9	9	HARPE PRE SCN	Cellule avec DI (fournie)
5	10	DPA ALICE	XLR (sous-patch) DPA + Système HF fourni

Backline : système de diffusion et monitoring

- 1 système adapté au lieu avec Sub + traitements (eq/comp/rv...)
- 4 retours montés en side
- 2 envois retour dans le camion mobile (wedges fournis par la compagnie)

La Compagnie fournit aussi les micros mentionnés, le multipaire et les prolongateurs 220V allant au camion. Exception : **le micro HF main avec système HF est à fournir.**

Accueil son

Prévoir 6 circuits de retours comme sur le plan, c'est-à-dire :

- 1/2 – LR Sides Lointain
- 3/4 – LR Sides Face
- 5 – Mon Camion Nikolaz
- 6 – Mon Camion Alice

Réglage Face selon préférences, le tout est de garder la voix bien intelligible en essayant de garder le bas de la voix du comédien.

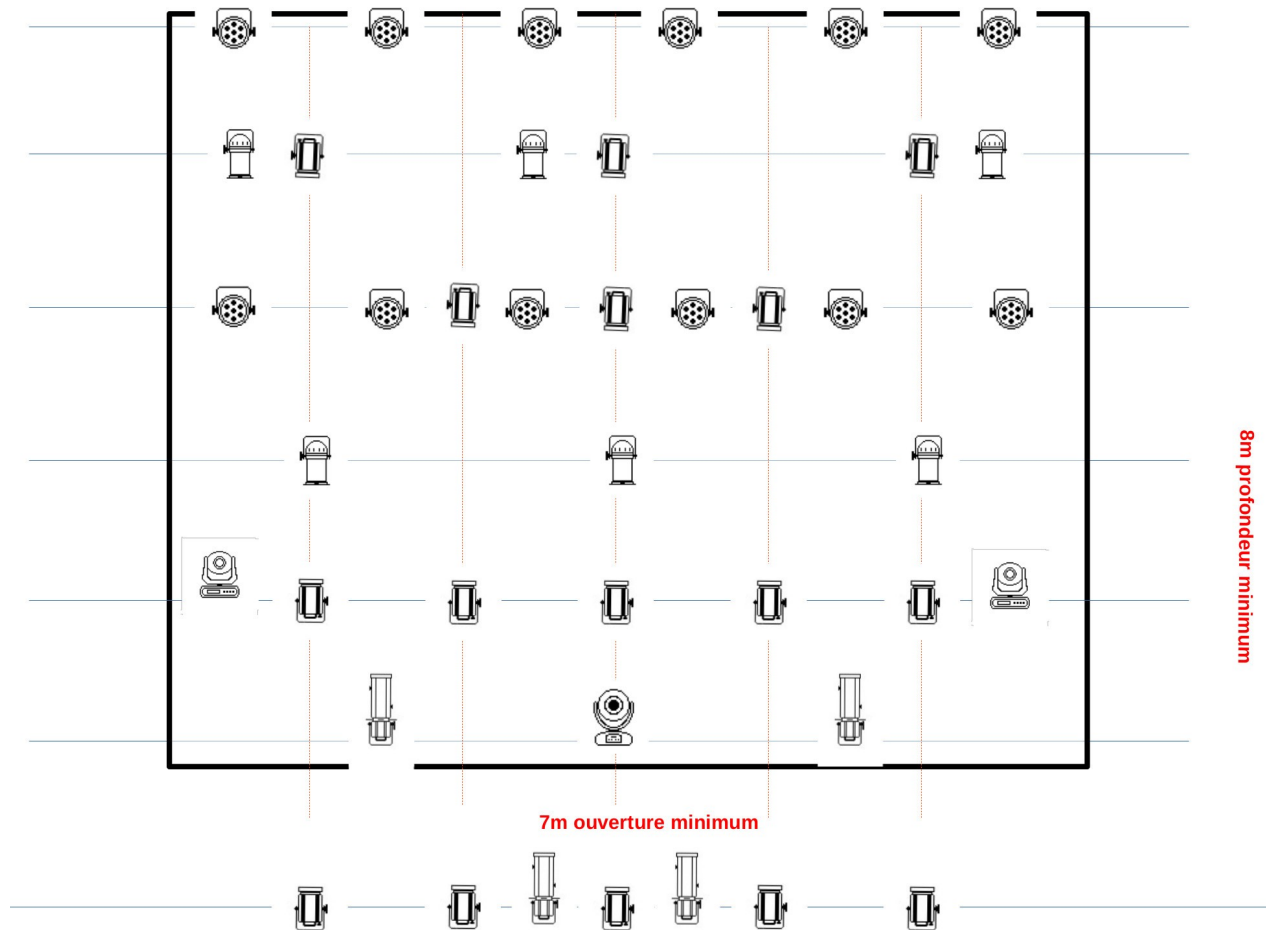
Ordre de réglage des retours :


1. Commencer par tester toutes les lignes.
2. Une fois le line-check terminé, faire un niveau plateau (sides 1/2 & 3/4) avec les artistes sur la prod uniquement.
3. Ajouter la harpe, ajuster.
4. Ajouter la voix, ajuster (travail eq 31 bandes à prévoir dans les retours).
5. Compléter pour les musicien·nes avec les retours 5 & 6.


Pour les circuits 5 et 9, l'idée est d'utiliser le même récepteur HF pour les 2 émetteurs, étant donné qu'ils ne jouent pas en même temps.
En revanche, le traitement à appliquer sur le DPA Lukaz et le DPA Alice ne sera pas le même, c'est pourquoi il est important de splitter le signal pour pouvoir traiter différemment (autre tranche de console) la voix d'Alice.

LUMIÈRE

Attention : le schéma ci-dessous constitue une référence permettant à la salle de se faire une idée du matériel et de l'implantation demandés. Mais Carolina (régisseuse lumière) produit systématiquement un plan feu spécifique, adapté à chaque salle. Des échanges ont obligatoirement lieu avec elle avant l'arrivée de la compagnie.



 PC 1000W X 16 – gelate #114

 PAR 64 CP 62 1000W X 6

 PAR LED X 12

 DÉCOUPE 614 OU AUTRE X 4

 LYRE X 2

 PROJECTEUR GOBOS LED X 1

* le projecteur gobos LED est fourni par la compagnie

PLANNING

Avant l'arrivée de la compagnie : pré-montage en fonction de la fiche son et du plan feu adapté.

Représentation en journée

Si la représentation a lieu durant la matinée ou l'après-midi, la compagnie devra arriver la veille (horaire à préciser en fonction). Le pré-montage aura donc eu lieu avant l'arrivée de la compagnie, la veille ou l'avant-veille.

Représentation en soirée

- Pré-montage : la veille
- Montage du décor par la compagnie : le matin, prévoir 2h.
- Pointages et réglages lumières : matin et début d'après-midi, prévoir 3h
- Balances son : en dernier l'après-midi, prévoir 1h30.

INTENDANCE

Loge

Prévoir une loge assez grande pour accueillir 5 personnes, chauffée, équipée d'un miroir.

Catering

Thé et café à volonté.

Pour les repas :

- 3 repas sans restriction alimentaire (Nikolaz, Alice et régisseuse son)
- 1 repas végétarien (Lukaz)
- 1 repas correspondant aux informations ci-dessous (Carolina)

Catering Carolina

Carolina est allergique à : soja, cacahuète, lentilles, pois chiches, haricots (de toutes les couleurs, verts aussi), pois cassés, petits pois, guar, caroube, acacia (dans les crèmes végétales et laits végétaux), réglisse, fenugrec (dans le curry par exemple), gluten, tous les types de lactose, viande de bœuf, chèvre, mouton, saumon, thon, maïs, millet.

Peut manger en petites quantités : oignons crus, poireaux, ail cru.

Peut manger sans compter : riz, sarrasin, quinoa, patates, pâtes de riz, pâtes de sarrasin, farines (pas de blé, maïs, riz, sarrasin, féculé de pomme de terre), légumes (tous sauf haricots verts, pois, maïs. Donc mange : tomates, courgettes, poivrons, oignons, épinards, blettes, choux, chou-fleurs, brocolis, avocats...), viande de porc, poulet, canard, œufs, poissons (sardines, maquereaux, truite, crevettes, langoustes et homards ;)), fruits (bananes, mures, fraises, abricots), amandes, noix de cajou, noisettes, noix du Brésil (grillés ou chauffés de préférence).

Idées de repas possibles : rougail saucisses (sans lactose), galettes sarrasin, salade de patates, tortilla, omelette, salade de riz, poulet curry (en faisant attention au fenugrec dans le curry et au guar ou caroube dans le lait de coco), riz avec des légumes, patates, riz avec œuf et sauce tomate, saucisse-frites (sans huile d'arachide)

Merci d'avance de prendre en compte ces indications strictes qui ne sont de la faute de personne, et surtout pas de Carolina ! Les camarades de l'équipe seront heureux de manger la même chose qu'elle évidemment. S'il est vraiment impossible de prendre en compte ses allergies, une prise en charge de son repas au forfait sera prévu dans le contrat.

CONTACTS

Diffusion

Erwan Yvenou, Big Bravo Spectacles :

contact@bigbravospectacles.bzh - +336 75 25 08 91

Artistique et actions culturelles

Lukaz Nedeleg :

lukaz@ciesafar.com - +337 77 07 45 69

Référent son

Nikolaz Cadoret :

nkzcadoret@yahoo.fr - +336 98 96 51 78

Régie lumière

Carolina Garel :

carolgarel@gmail.com - +336 83 70 05 30

(ou remplacement)

Teddy Guilbaud :

guilbaudteddy@gmail.com - +336 33 97 65 36