

AN ALBATROZ



ÉQUIPE

1 comédien, 1 musicien, 1 technicienne lumière

PLATEAU

Dimensions minimales du plateau

- ouverture : 6 mètres
- profondeur : 5 mètres
- hauteur sous gril : 3,50 mètres

Description du décor

2 chaises, dont une roulante. Nécessité que le plateau soit parfaitement dégagé et plat, afin que l'on puisse y rouler sans encombres.

Si l'espace semble petit, il est possible de s'adapter de manière exceptionnelle. Il est aussi possible de jouer en extérieur. Pour ces cas particuliers, contactez la compagnie.

LUMIÈRES

Plan feu joint. Deux configurations existent : un plan feu maximum en conditions optimales et un plan feu minimum permettant de s'adapter aux salles plus petites. Contactez la compagnie avant la phase de montage pour s'accorder.

Machine à fumée fournie par la compagnie (1 canal DMX).
Gélatines pouvant être apportées au besoin.

SON

Micros (fournis par la compagnie)

- voix : 1 micro serre-tête omnidirectionnel avec émetteur-récepteur HF ;
- accordéon diatonique : 2 micros statiques hypercardioïdes (un main gauche, un main droite) fournis avec émetteurs-récepteurs HF.

Régie (à fournir)

- 1 console son avec un envoi façade et un envoi retour ;
- 3 arrivées XLR (1 micro voix, 2 micros accordéons).

Diffusion (à fournir)

- 1 plan sonore stéréo de face adapté au volume de la salle et assurant une intelligibilité parfaite pour le public ;
- 2 retours : 1 à placer à jardin en avant-scène, l'autre à cour en avant-scène.

LOGE ET INTENDANCE

Prévoir une loge assez grande pour accueillir 3 personnes, chauffée, équipée d'un miroir.

La possibilité de chauffer de l'eau et de préparer un thé ou un café serait bienvenue.

PLANNING

Avant l'arrivée de la compagnie : montage en fonction du plan feu choisi.

- En conditions maximales : 3h de pointage et réglage lumières, 1h de réglage son, 1h30 de filage (au besoin).
- En conditions minimales : 1h30 de pointage et réglage lumières, 30 min de réglage son.

CONTACTS

Artistique

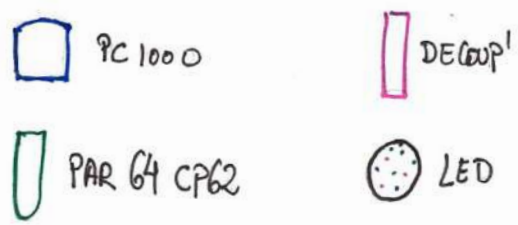
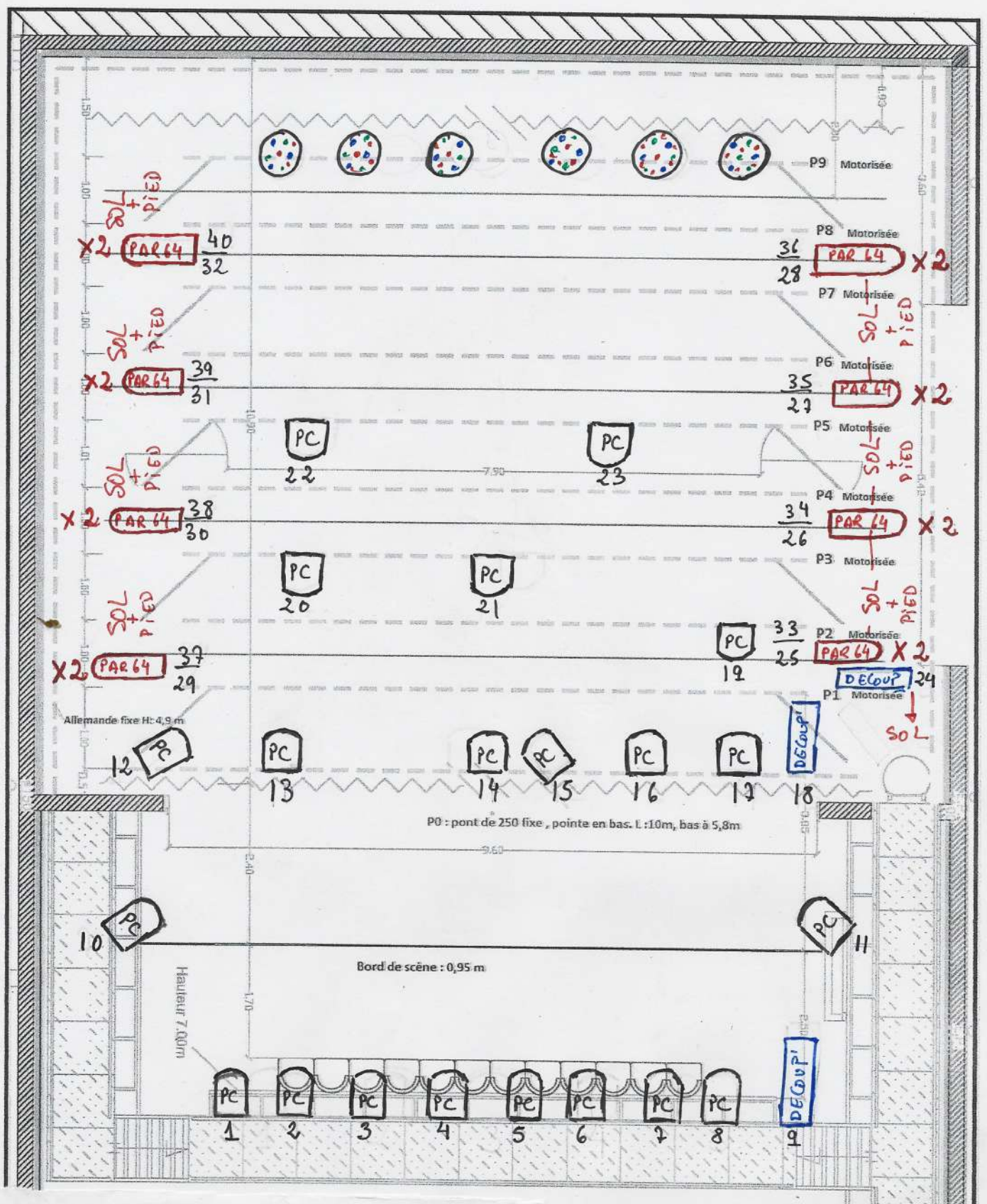
Lukaz Nedeleg : lukaz@mailodie.net - +337 77 07 45 69

Technique lumière

Carolina Garel : carolgarel@gmail.com - +336 83 70 05 30

PLAN DE FEU MAXIMUM

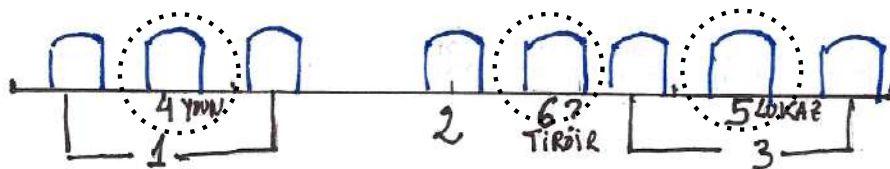
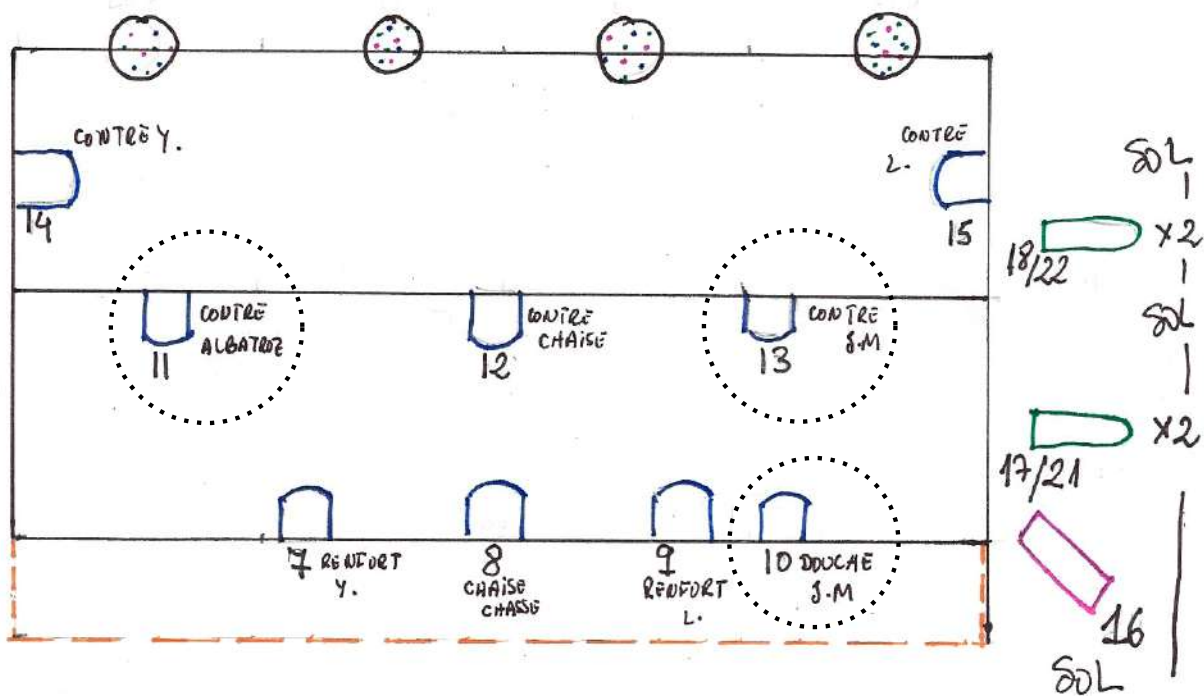
Implantation Machinerie scénique



GÉLATINES

- Diffuseur léger PC 'S
- 711 - PAR du haut (sol)
- 119+244 - PAR du bas (sol)
- 017/015 - Découpe sol
- Gélate "striée" pour tous les PAR 64

PLAN DE FEU MINIMUM



PC 1000



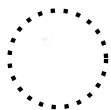
DECOUP



PAR 64 CP62



LED



projecteur optionnel
(à adapter en fonction de la salle)

GÉLATINES

- Diffuseur léger PC 'S
- 711 - PAR du haut (sol)
- 119+244 - PAR du bas (sol)
- 017/015 - Découpe sol
- Gélate "striée" pour tous les PAR 64