

# FICHE TECHNIQUE

# Nolwenn Korbell

Nolwenn Korbell, H el ene Brunet,  
Thomas Saouzanet & Matthieu Le Moal



Lien photos : <https://photos.app.goo.gl/1Cv8Y3wK5YSezhBF7>

## Contacts :

**Son - Prune Caroff**

07 82 25 03 49

prunecaroff@outlook.fr

**Lumi re - Ga lle Fouquet**

06 66 50 39 85

gaellefouk@gmail.com

10, rue Ambroise Par , 29800 LANDERNEAU

02.96.70.86.99 - 06.75.25.08.91

contact@bigbravospectacles.bzh - www.bigbravospectacles.com

RCS Brest 922 699 483 00017- L2-PLATESV-D-2023-000898 / L3-PLATESV-D-2023-000899

## Accueil

## Catering

Pour la scène : 4 petites bouteilles d'eaux

Pour les loges : Thé, café, bières locales, vin blanc sec, eau pétillante, assortiment de gâteaux, fruits secs, fruits frais... pour 6 personnes.

## Repas

Repas ou collation avant ou après le spectacle, en fonction de l'heure de ce dernier.

Prévoir 6 repas complets et équilibrés

Régimes alimentaires : 1 intolérance aux fruits de mer et crustacés et 1 ne mange pas de fromage hors mozzarella et gruyère.

## Loges

1 loge préparée et organisée conformément aux usages dans la profession sera mise à disposition. Elle contiendra : 1 table, plusieurs chaises, 1 lavabo, 1 miroir sur pied, 1 portant avec cintres, 1 poubelle, 4 serviettes de toilette avec du savon.

## Hébergements

Si nécessaire, des hébergements pour 6 personnes.

L'hébergement sera de qualité pour le confort de l'équipe, et sera situé (si possible) à proximité du lieu de représentation. Dans le cas contraire, prévoir un véhicule pour chercher et ramener l'équipe à l'hôtel.

L'hôtel devra avoir un parking sécurisé.

## Autre - À fournir par l'organisateur

Merchandising : Prévoir une table pour la vente de CD succédant au concert.

Mise à jour avril 2026

L'ensemble du matériel sera installé et prêt à fonctionner 1 heure avant les balances.

## Son

### Diffusion façade

Un système son avec SUB adapté à la capacité du lieu, installé et calibré avant l'arrivée du groupe.

### Régie

La régie devra être placée au centre de la salle. Merci de prévoir une console numérique (ou analogique avec traitements dynamiques et racks d'effets) avec une capacité minimum de 16 entrées, 5 auxiliaires de sortie ainsi que de 4 processeurs d'effets.

De la place pour une carte son et un ordinateur collé à la console ainsi que la possibilité de faire un insert sur la voix de Nolwenn.

Nous avons besoin de 5 retours identiques sur 4 circuits indépendants.

### Balances

Merci de prévoir 30 minutes pour l'installation ainsi que 1h de balances.

L'équipe est composée de :

- Nolwenn au chant + guitare
- Hélène à la guitare
- Tom au clavier + séquences
- Matt ou Damien à la basse ou guitare

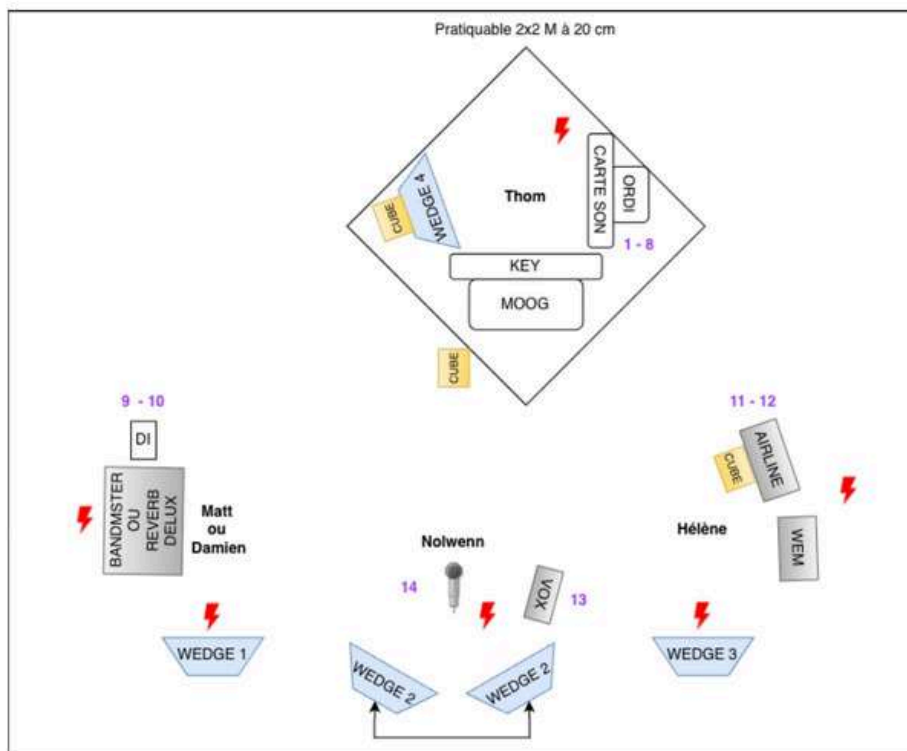
Merci de prévoir :

- **Un praticable de 2x2 M à 20 cm pour Thom, tapsé ou moquetté et jupé**
- **Un cube de 50 cm x 50cm ou flycase tapsé pour poser le wedge de Thom**
- **Un cube 60 cm x 60 cm pour Nolwenn**
- **Un cube 60 cm x 60 cm pour l'ampli Airline de Hélène**
- **Un tabouret sans accoudoir pour Hélène**

Merci de bien vouloir fournir au plus près le matériel demandé. En cas de non correspondance du matériel, merci de nous contacter :)



## PLAN DE SCÈNE :



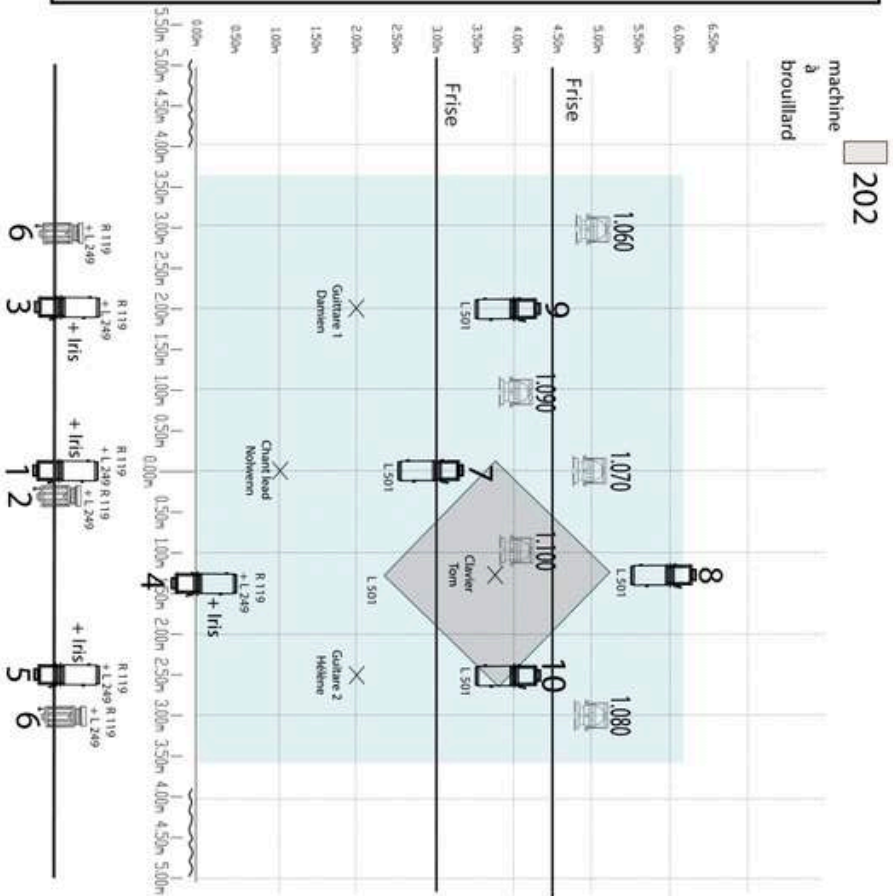
## PATCH :

1	BEAT L	JDI		
2	BEAT R	JDI		
3	KEY L	JDI		
4	KEY R	JDI		
5	MOOG	JDI		
6	KICK	JDI		
7	HARMO L	JDI		
8	HARMO R	JDI		
9	BASS DI	J48		48V
10	BASS MIC	M88 OU MD421	Petit pied	
11	GTR AIRLINE	SM57 OU E906	Petit pied	
12	GTR WEM	SM57 OU E906	Petit pied	
13	GTR VOX VT20X	SM57 OU E906	Petit pied	
14	VX NOLWENN	SM58	Grand pied	

PF Grill- «Nolwenn Korbell» - 10/12/2024

Dispositif Scénique :

- Espace de jeu: 7mX6m
- Boîte noire à l'italienne
- 2 frises + celle du cadre de scène
- 1 coulisse à jardin et à cour, au lointain:
- Merci de prévoir un éclairage de balisage (lumière bleu)
- des coulisses (entrées de scène)
- Pour Stand Clavier: 2 praticables (2X2m) H: 20cm, jupés en noir
- Pour Guitare Héloène:
- 1 tabouret sans accoudoir noir



LEGENDE

Projecteurs:

- 5 Par Led Rush zoom RGBW
- 4 découpes 614 SX
- 4 découpes 614 SX avec Iris
- 3 PC 1Kw

Gélatines:

- 4 R119+ L249 (Dec 614 SX)
- 3 R119+ L249 ( PC 1kw)
- 4 L 501 ( Dec 614 SX)

Les références de machines présentes dans la légende ne sont ici qu'à titre indicatif , nous pouvons nous adapter au parc matériel proposé, dans la mesure du raisonnable.

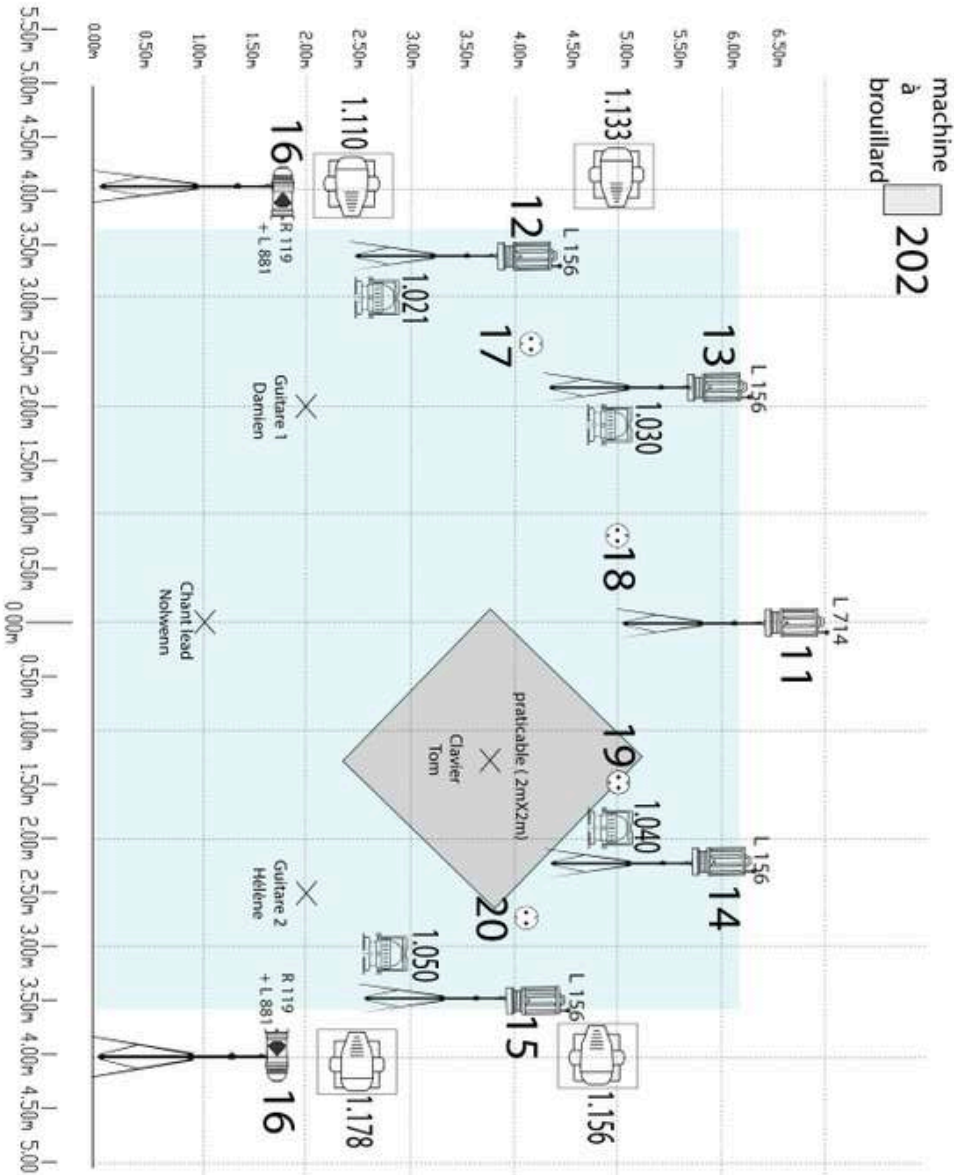
Merci de s'assurer d'un "noir salle" complet ainsi que d'un fond de scène noir.

Dans la mesure du possible, l'éclairage salle sera repris sur notre régie, si ce n'est pas le cas, prévoir une communication avec la personne en charge de cette tâche. Si possible , un Intercom Régie/plateau , Merci.

Merci de relever le patch complet avant notre arrivée afin de faciliter la prise en main du kit Si vous rencontrez le moindre problème ou avez des questions, n'hésitez surtout pas à prendre contact

Contact: Gaëlle Fouquet  
06 66 50 39 85  
gaellefouk@gmail.com

PF SOL «Nolwenn Korbell» - 10/12/2024



LEGENDE

*Projecteurs:*

- 5 PC Fresnel 2kw ( ou Pc 1kw) sur pieds
- 2 Par 64 CP62
- 4 PAR LED Rush zoom RGBW
- 4 Robe Led beam 350 sur cubes ( ou Par led zoom)

*Matériels:*

- 5 pied 3m
- 2 pieds 2m
- 2 cubes noir/ hauteur:50 cm
- 2 cubes noir/ hauteur:1m
- 2 praticables/ hauteur : 20 cm jupés noir

*Gélatines:*

- 1 L714 ( PC 2kw)
- 4 L156 (PC 2 kw)
- 2 R119+ L881 (PAR 64)

*Fournies par la Cie:*

☉ -4 lampes 100 w,  
 merci de prévoir 4 lignes graduées au sol

Contact: Gaëlle Fouquet  
 06 66 50 39 85  
 gaellfouk@gmail.com